



Faculté de médecine & pharmacie

Département de médecine générale



# Ressources humaines du DMG

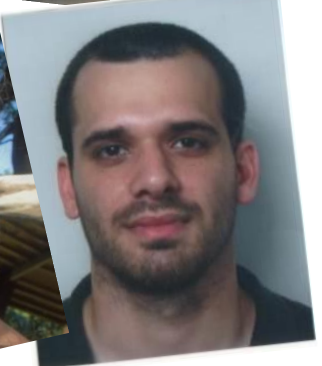
**Pr Binder** - **Pr Valette** - **Pr Birault**

Directeur du département

Directeur du programme

Directeur du pôle recherche

# Nommés Professeurs, Maîtres de conf. et Chefs de clinique du DMG



# Glossaire!



- « DMG »: composition = nommés, MSU, MSH, IMG, administratifs dédiés, personnalités associées
- « CONSEIL »: orientation politique du DMG = *membres de droit*: nommés, doyen; *élus*: représentants des MSU, MSH, IMG; *invités*: externes, scolarité, administratifs, ...
- « BUREAU »: gestion quotidienne, préparation des Staffs et Conseils, décisions urgentes = directeur du DMG, coordonnateur du DES-MG, directeur du programme, directeur du pôle recherche, président du CoGEMS
- « STAFF »: administration des décisions du Conseil = les MG du conseil
- « NOMMÉS » titulaires et associés = professeurs , maîtres de conférence et chefs de clinique
- « COGEMS », *Collège des Généralistes Enseignants et Maîtres de Stage*, rassemblant tous les MSU en association Loi 1901.



## Les Acteurs du DES-MG

### Etudiants

(110+110+109 = 329  
+ 120 anciennes promos)

### Maîtres de stage Hospitaliers

(82 services,  
196 lieux de stage)

Maîtres de stage  
ambulatoires :  
MSU du Cogems  
(364, 129 lieux de stage)

Autres  
Représentants  
Ext., Scol., Adm.



**MSU**

**58 Stage niveau 1, 56 niveau 2  
(Saspas), 15 femme/enfant**

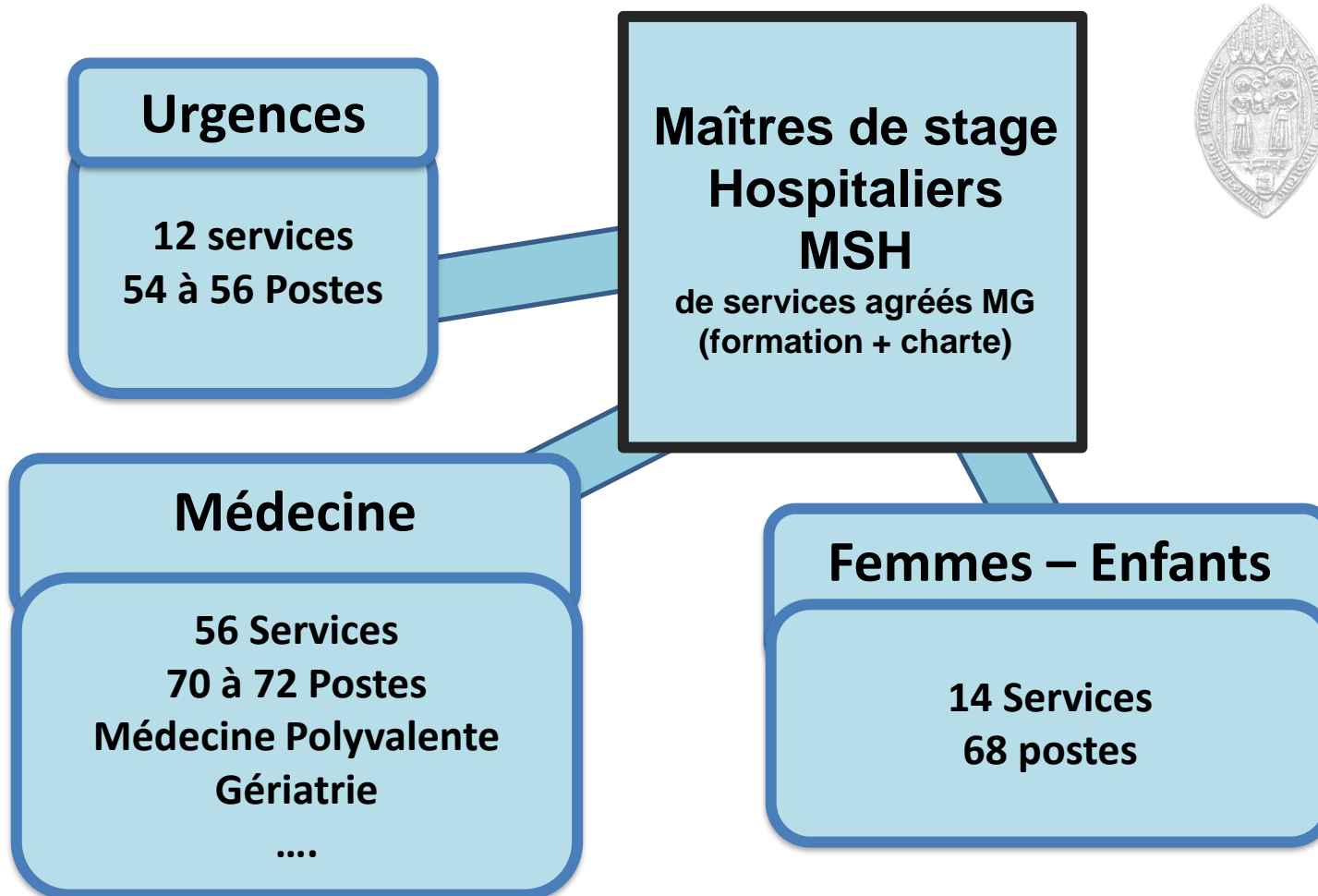
**77 animateurs-  
enseignants**

**114 Tuteurs  
dont 28 Jeunes  
Tuteurs**

**Maîtres de stage  
ambulatoires: MSU  
du Cogems-PC  
agréés (formation + charte)**

# Les services hospitaliers agréés MG

## Novembre 2020



# Les critères d'agrément des services hospitaliers



- Ils tiennent compte:
  - de l'activité du service
  - des responsabilités confiées à l'Etudiant (d° d'autonomie, recours au sénior, CR d'hospitalisation, gestes techniques)
  - de l'encadrement: nombre de PH, d'assistants, de visites encadrées
  - de l'implication du service dans la formation et la recherche: objectifs, réunions (dossiers, biblio), publications, présentations en congrès
  - de l'évaluation de la formation, de l'acquisition des compétences
  - des projets de service
  - des types de DES couverts par l'agrément
- Agrément par la commission de subdivision
  - sans réserve pour 5 ans
  - ou conditionnel d'1 an avec recommandations

2 représentants  
des Etudiants CRP-  
IMG

Etudiants

Délégués  
Etudiants

Nommés

Délégués MSU

présidence du Cogems  
+ 1 référent formation MSU  
+ 16 responsables départ. :  
4 stages + 4 autres (CA Cogems)  
4 EHS + 4 tutorat (DMG)

Maîtres d'  
hospitalier

4 P.H. désignés par  
chaque C.M.E. de région  
sanitaire + 1 PH désigné  
par le doyen

Délégués MSH

Invités

1 Professeurs universitaires  
1 Professeur émérite  
6 Professeurs associés  
4 Maîtres de conf. associés  
6 Chefs de clinique

1 représentant externes  
1 gestionnaire scolarité  
1 responsable scolarité  
1 responsable administratif

et représen  
du DMG





**Etudiants**

**Maîtres de stage hospitaliers**

Délégués  
Etudiants

Délégués MSH

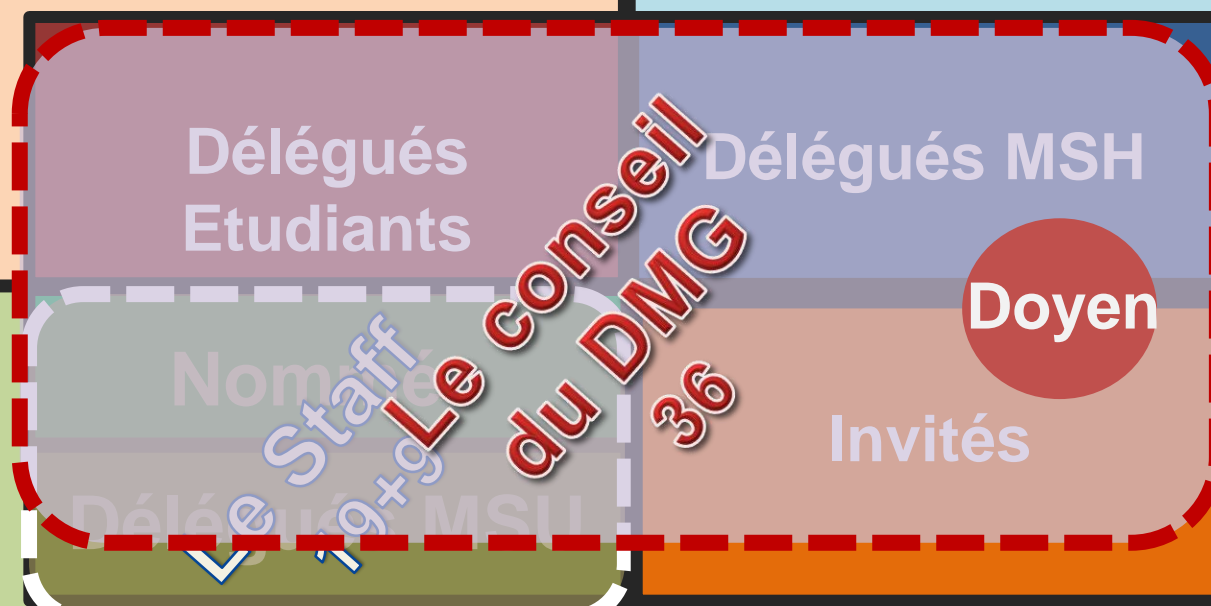
**Doyen**

Invités

**Maîtres de stage ambulatoires :  
MSU du Cogems**

**Autres**

**Administration et décisions  
du DMG**



# Le Staff

(19 MSU + 9 MSU invités)

## Direction

Philippe Binder



## Pédagogie/Programme



Thierry Valette

## Coordination

Bernard Frèche



## Recherche Ecrits Publications

François Birault



## Stages Hospitaliers

Bernard  
Frèche



## Stages 3è cycle Ambulatoire

Pierrick  
Archambault



## Stages femme/enfant U. Soutien

Stéphanie Mignot



## Ensei. hors stage Evaluation + BV

Pascal  
Parthenay



## Certification Eval. phases

Pascal  
Audier



## Tutorat

Yann  
Brabant



## Optionnels Clinicat, Insta

Vincent  
Jedat



## 2è cycle

Valérie  
V. Chaplet



## Consultant

José  
Gomes



## Chef de clinique

Julia Mauhoura



## Chef de clinique

Estelle Dubois



## Chef de clinique

Clara Blanchard



## Chef de clinique

Marc Besnier



## Chef de clinique

Lakshmi Lebonheur



## Chef de clinique

Yaritza Carneiro



## Présidente CoGEMS

Anne-Laure Heintz

## Stages dépt.

4 responsables

## CA COGeMS

4 responsables

## Réf. Form. MSU

Christophe Bonnet

# Les IMG à Poitiers



- L'évolution des promotions:  
 - 2005 45 - 2006 55 - 2007 98 - 2008 84 - 2009 68 - 2010 79 - 2011 90 - 2012 119 - 2013 122  
 - 2014 126 - 2015 121 - 2016 120 - 2017 106 - 2018 109 - 2019 110 - **Promotion 2020 110**
- La gestion des flux: environ x 2,5 à 3 depuis 2005, pic en 2015

	TC1	TC2	TC3	Totaux
Rentrée 2006	55	45	35	135
Rentrée 2007	98	55	45	198
Rentrée 2008	84	98	55	237
Rentrée 2009	68	84	98	250
Rentrée 2010	79	68	84	231
Rentrée 2011	90	79	68	237
Rentrée 2012	119	90	79	288
Rentrée 2013	122	119	90	331
Rentrée 2014	126	122	119	367
Rentrée 2015	121	126	122	<b>369</b>
Rentrée 2016	120	121	126	367
Rentrée 2017	106	120	121	347
Rentrée 2018	109	106	120	334
Rentrée 2019	110	109	106	325
<b>Rentrée 2020</b>	<b>110</b>	<b>110</b>	<b>109</b>	329 (+ anciennes promotions: 120)

# Le D.M.G. à la Faculté



## Scolarité

- Marie Noëlle Bordage : 05.49.45.43.23
  - > *choix de stages, listes de postes et d'émargement, agréments, thèses*
  - Gilles Kitoyi: 05.49.45.43.25
  - > *stages, enseignements, tutorat, mémoires, bureau virtuel*
- [scolarite.dmg.medecine@univ-poitiers.fr](mailto:scolarite.dmg.medecine@univ-poitiers.fr)

## Local du DMG (aile « Recherche », salles 174-176 au RDC)

- Au moins un nommé présent tous les jeudi : 05.49.45.43.44
- [prenom.nom@univ-poitiers.fr](mailto:prenom.nom@univ-poitiers.fr)



Faculté de médecine & pharmacie

---

Département de médecine générale



***Merci de votre attention...***

**Pr Binder - Pr Valette - Pr Birault**

Directeur du département    Directeur des programmes    Directeur du pôle recherche